



**2 решения
в одной
комбинации**

Престиж®



Инсекто-фунгицидный протравитель для обработки клубней картофеля против грызущих и сосущих вредителей (в т.ч. почвообитающих), а также некоторых болезней.

Новая комбинация из двух высокоэффективных действующих веществ компании «Байер КропСайенс»:

- **Имидаклоприд** – инсектицидный компонент системного и контактно-кишечного действия, проникает в материнский клубень и распространяется акропетально по мере роста растения. Обладает выраженным анти-стрессовым эффектом.
- **Пенцикурон** – фунгицидный контактный компонент с длительным периодом защитного действия.



● Преимущества:

- **Высокая технологичность обработки.**
- **Снижение трудоемкости** выращивания картофеля: одна операция равна двум обработкам (от вредителей и болезней).
- **Антистрессовый эффект:** повышение устойчивости картофеля к биотическим и абиотическим воздействиям окружающей среды и, как следствие, увеличение всхожести, улучшение побегообразования и роста вегетативной массы, усиление фотосинтетических процессов.
- **Улучшение качества** продукции.
- **Низкая токсичность** (3 класс).

● Характеристика препарата

Препаративная форма:	концентрат суспензии
Действующие вещества:	имидаклоприд 140 г/л, пенцикурон 150 г/л
Упаковка:	флакон 1 л
Регистрация:	картофель - для сельскохозяйственного использования и ЛПХ

Престиж®

Престиж®



● Инсектицидное действие Престижа®:

Проволочники, тли-переносчики вирусов, колорадский жук, другие вредители, например, картофельная моль, личинки хруща, озимая совка - в период от посадки до начала цветения.



● Фунгицидное действие Престижа®:

Ризиктониоз всходов, хороший дополнительный эффект против парши обыкновенной.



● Механизм действия

Имидаклоприд - блокирует передачу нервного импульса на уровне рецептора постсинаптической мембраны.

Пенцикурон - проникает в кутикулу растения и ингибирует прорастание мицелия, влияет на функциональное состояние клетки и ядра, тормозит биосинтез стерина и свободных жирных кислот внутри гриба, заметно уменьшает содержание транспортных форм глюкозы.

Престиж

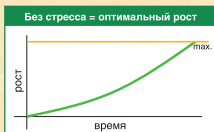
Престиж

● Антистрессовый эффект Престижа®

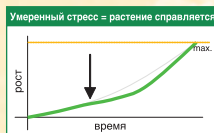
Имидаклоприд, входящий в состав препарата «Престиж», обеспечивает контроль широкого спектра основных вредителей и сглаживает влияние стрессовых факторов.

Стресс растений – что это?

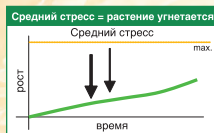
- Неидеальные условия произрастания – нормальное явление для культур в полевых условиях. Это и обуславливает стресс.
- Стресс означает, что растение не может компенсировать влияние неблагоприятных факторов среды.
- Стрессовые факторы бывают «биотические» (вредители, болезни) и/или «абиотические» (жара, холод, засуха, засоление, ультрафиолет...).
- Идеальные условия = отсутствие стресса, отличный рост.



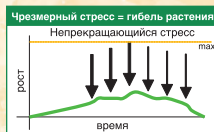
- Незначительный стресс = растение способно противостоять



- Возрастающий стресс = больше угнетение



- Непрерывающийся стресс = потери урожая

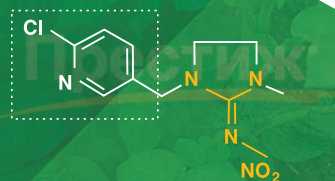


● Механизм эффекта

Основной продукт метаболизма имидаклоприда – хлорникотиновая кислота (6-CNA) – является индуктором системной резистентности растения и, как свидетельствуют наши исследования, вызывает физиолого-биохимические изменения в растении, что способствует преодолению стресса.



6-Chloronicotinic acid (6-CNA)



Престиж®

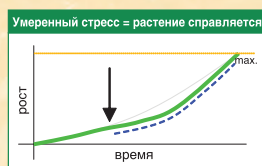
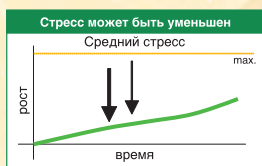
Престиж®

Эффект «Сила изнутри» - как это работает?

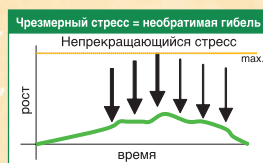
Имидаклоприд = усиление способности растений противостоять стрессовым факторам, получившее название антистрессовой защиты или эффекта «Силы изнутри».

- Повышенная толерантность к стрессам (ПТС)
- Механизм запускают химические вещества: никотинамид, хлорникотиновая кислота (6-CNA)
- Имидаклоприд имеет в составе 6-CAN
- Это свойство Имидаклоприда уникально

Когда возможен эффект «Сила изнутри»?



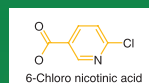
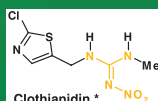
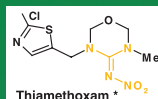
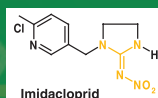
◀ Нет необходимости в защите от стрессов



◀ Слишком поздно для эффекта



Неоникотиноиды – структурные предпосылки для образования 6-CNA



Chloropyridine

Chlorothiazoles

Принцип защитного действия

- Сразу после посадки обработанных клубней, почвенная влага частично высвобождает действующее вещество, которое диффундирует в почву, формируя защитный ареал вокруг клубня.
- Растущее растение поглощает активное вещество, как из материнского клубня, так и из почвы, с помощью корней.
- Благодаря ярко выраженным системным свойствам имидаклоприд, равномерно распределяется по вегетирующим органам растения, обеспечивая их надёжную защиту от сосущих и грызущих вредителей во время вегетации.



➔ острое контактно-кишечное инсектицидное действие

➔ защита надземной части растений благодаря системным свойствам

➔ сбалансированные физико-химические свойства обеспечивают присутствие препарата в зоне корней (ризосфере) и малые потери из-за осадков

ДВОЙНАЯ ЗАЩИТА



Престиж

Престиж



Престиж

Престиж

● Применение Престижа®

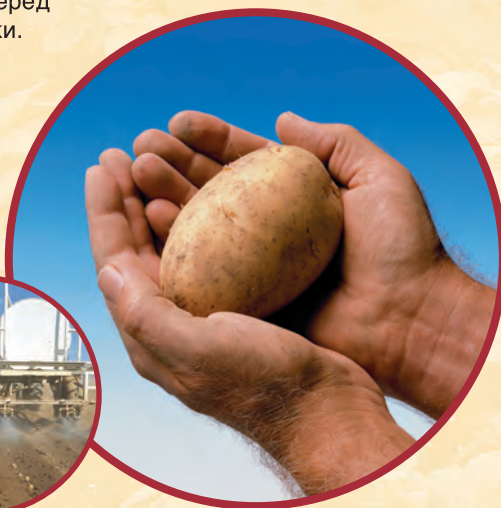
● Способ применения

Протравливание семенных клубней перед или при посадке.

● Рекомендации по применению:

Можно применять заблаговременно (за 2-3 недели) с использованием метода проращивания или прогревания клубней, а также непосредственно перед посадкой и во время посадки.

Необходимо просушить обработанные клубни перед закладкой на проращивание, прогревание.



Норма расхода препарата:

0,7-1,0 л/т.

Норма расхода рабочей жидкости:

10 л/т клубней.

Разрешено применение в ЛПХ

Норма расхода препарата для ЛПХ:

70-100 мл/1 л воды /100 кг клубней.



Престиж

Престиж

○ Регламенты применения

Норма расхода препарата	Культура, обрабатываемый объект	Вредный объект	Способ, время обработки, особенности применения	Срок ожидания, (кратность обработок)
Для сельскохозяйственного производства				
0,7-1,0 л/т	Картофель	Проволочники, колорадский жук, тли- переносчики вирусов, ризиктониоз, парша обыкновенная	Обработка клубней до или во время посадки. Расход рабочей жидкости 10 л/т	-(1)
Для ЛПХ				
70-100 мл/л на 1 л воды	Картофель	Проволочники, колорадский жук, тли- переносчики вирусов, ризиктониоз, парша обыкновенная	Обработка клубней до посадки. Расход - 1 л/100 кг	-(1)



Bayer CropScience

Московский офис
121069, г. Москва, а/я 6
Тел.: (495) 956-13-20
Факс: (495) 956-13-18

www.bayercropscience.ru

Барнаул	Тел./факс: (3852) 49-68-06
Белгород	Тел./факс: (4722) 36-26-86
Воронеж	Тел./факс: (4732) 46-86-07
Казань	Тел./факс: (8432) 92-08-67
Краснодар	Тел./факс: (861) 279-01-42
Красноярск	Тел./факс: (3912) 27-15-98
Липецк	Тел./факс: (4742) 70-34-80
Нижний Новгород	Тел./факс: (831) 278-97-23
Новосибирск	Тел./факс: (383) 348-58-18
Омск	Тел./факс: (3812) 77-56-04
Оренбург	Тел.: (3532) 77-57-50
Ростов-на-Дону	Тел./факс: (863) 200-25-01
Рязань	Моб. тел.: (916) 100-73-93
Самара	Тел./факс: (846) 331-17-22
Саранск	Тел./факс: (83437) 2-10-15
Смоленск	Тел./факс: (4812) 55-73-66
Ставрополь	Тел./факс: (863) 235-08-05
Тюмень	Тел./факс: (3452) 75-44-74
Уфа	Моб. тел.: (917) 406-50-61